



Предназначение

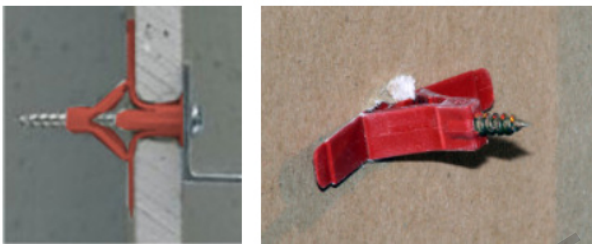
Подходящ за леки закрепвания върху тънки основи, като гипскартонени плоскости (междинни стени), етернитови и хераклитови плоскости, кухи тухли, акустични тавани и други леки строителни материали.

Описание на изделието

Пластмасов дюбел, изработен от висококачествена пластмаса, понасяща температурни разлики от -40°C до $+80^{\circ}\text{C}$ в монтирано състояние.

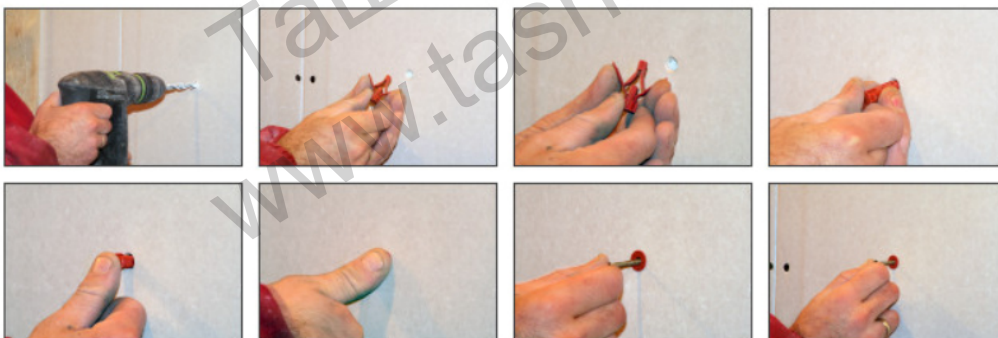
Предимства и качествени характеристики

Геометрията на дюбел "ВЛД", притежава отлична приспособимост към дебелината на основата, чрез изменение на формата на дюбела: напълно разтворен в гипскартонени плоскости, полуприбран в кухи тухли и непълно прибран в бетон. Това прави дюбела за леки закрепвания приложим при голям диапазон дебелини на основи.



Указания за монтаж

Много лесен монтаж, като за меки основи, например гипскартон, се използва свредло с диаметър 9мм, а за бетон и подобни основи се използва свредло с диаметър 10мм. Контролът на монтирането е чрез съпротивление, когато винтът е достатъчно навит. Отлична приспособимост към дебелината на основата, чрез изменение на формата на дюбела.



Технически данни:

Обозначение	Ø на отвора D (мм)	Дебелина на стената Н (мм)	Диаметър на винта d (мм)	Дълж. на винта (мм)	Z преп. в газобетон (KN)	Z преп. в гипскартон (KN)	Z преп. в куха тухла (KN)	Код на изделието	Опаковка
ВЛД 12	9-10	4-12	4-4.5	33+s	0.15	0.08	0.32	4211	40